



TURBOFARMER COMPACTS TF33.7 - TF30.9

Les usines Merlo à San Defendente di Cervasca (Cuneo).
Une surface de 30 ha dont 22 ha couverts.



1. Siège Merlo SpA
2. Lignes d'assemblage finales
3. Lignes d'assemblage pièces et cabines
4. Estampage technopolymères
5. Centre automatisé de stockage et d'expédition
6. Centre d'expédition des machines et des équipements
7. Contrôle final de la qualité
8. Centre technologique
9. Centre sidérurgique et lignes d'assemblages structurels
10. Équipements 3M
11. CFRM (Centre de formation et de recherche)

Le Groupe Merlo

Le n° 1 en technologie et sécurité

La marque Merlo a toujours été synonyme de technologie de pointe dans le domaine des chariots télescopiques et notre histoire, depuis 1964, se caractérise par une expérience basée sur la ténacité et la passion. Développer des projets complexes, de l'idée au résultat, de la conception à la vente, signifie offrir des solutions innovantes, qui anticipent les besoins et les orientations possibles des marchés les plus concurrentiels. Nos efforts ont abouti à la création de chariots télescopiques compacts et faciles à manipuler, qui offrent des performances d'exploitation, un confort, une efficacité et une sécurité sans égal. À l'AgriTechnica 2013, trois prix très importants nous ont été décernés, qui démontrent la supériorité technologique et l'innovation de nos produits : Médaille d'or de l'innovation (Turbofarmer 42.7 Hybrid), Machine de l'année 2014 dans la catégorie manutention et logistique (Turbofarmer II), « Point de repère » pour l'agriculture (Multifarmer).

Au SIMA 2015, la nouvelle gamme de Turbofarmer modulaire a été élue « Machine de l'année 2015 » dans le secteur de la manutention et de la logistique.

- 1.200 employés
- Superficie de 30 ha dont 22 ha en intérieur
- 90% d'exportations
- 600 concessionnaires
- 8% du chiffre d'affaires investis dans la R & D
- 60 robots de fabrication



Nouveau centre automatisé à double robotisation de haute précision



Centre robotisé de soudure des châssis

Merlo présente
la gamme des
compacts



Gamme Merlo Compacts

Performance maximale, encombrement réduit

Nous avons tout d'abord lancé une gamme d'élévateurs télescopiques dédiée à l'agriculture en 1996. Aujourd'hui, nous présentons la nouvelle génération de Compacts modulaires, résultat de l'expérience accumulée en 50 ans d'activité.

- Sécurité** ✓ FOPS-ROPS *même sur les versions Low Profile
- Confort** ✓ La cabine la plus spacieuse de sa catégorie, de série sur toute la gamme (même sur les versions Low Profile)
- Rendement** ✓ Performances maximales avec une consommation réduite (-18% de diesel)
- Performances** ✓ 2 moteurs : Tier 4 Interim de 75 ch. et Tier 4 Final de 115 ch.
- 40 km/h ✓ De série sur toute la gamme !
- Fan Drive ✓ Disponible sur toute la gamme.
Radiateurs toujours propres !
- Hydraulique ✓ Pompe à engrenages, à joystick électrohydraulique.
Pompe Load-Sensing, à joystick électronique



- Nouvelle cabine, la plus spacieuse de sa catégorie
- Version à cabine surbaissée sans renoncer à rien. Même habitabilité !
- 40 km/h de série unique dans sa catégorie
- EPD de série -18% de consommation
- Ventilateur Fan Drive pour des radiateurs toujours efficaces

* Norme EN ISO 3449/2008, niveau de protection II (niveau de protection le plus élevé prévu par la norme et équivalent à la chute d'un objet de 227 kg d'une hauteur de 5,22 m)

Merlo famille des compacts

Technologies et performances de pointe



Confort

- La cabine la plus spacieuse du marché 1010 mm
- Cabine standard sur supports élastiques (silentblocs)
- Cabine en version surbaissée à 2020 mm
- Inverseur sur le joystick, dupliqué sur la colonne de direction

Options du système hydraulique

- Pompe à engrenages (G) et joystick à commande hydraulique
- Pompe Load-Sensing (LS), joystick électronique et accélérateur automatique

Efficacité - Powertrain

- Moteurs de 75 ch. (Tier 4 Interim) et 115 ch. (Tier 4 Final) et transmission hydrostatique Merlo à 2 vitesses
- EPD - Eco Power Drive de série sur les versions à 115 ch.

Systèmes innovants Merlo

- Accrochage rapide des outils Tac-Lock

Capacité de levage

- Flèches de 7 à 9 mètres
- Capacités de charge de 3 à 3,3 tonnes

Sécurité

- Cabine conforme à FOPS/ROPS

Polyvalence sur le remorquage

- Crochet d'attelage
- Connexions hydrauliques (en option)
- Freinage de la remorque (hydraulique)

Polyvalence sur le terrain

- Homologation en tracteur agricole sur toute la gamme
- Versions Low Profile

La gamme des compacts

Une version pour chaque exigence

		CABINE				MOTEUR		EPD		SÉCURITÉ	
		PROFIL		FINITION							
MODÈLE		Standard	Surbaissée (Low Profile)	STANDARD	PREMIUM	75 ch. Tier 4 Interim / Euro IIIB	115 ch. Tier 4 Final / Euro IV	EPD	EPD TOP	CDC Light	CDC Afficheur
		TF33.7	TF 33.7 G	●	○						
	TF 33.7 - 115 G	●	○	●	○		●	●			
	TF 33.7 - 115	●	○	●	○		●		●	●	○
TF30.9	TF 30.9 G	●	○	●	○	●					
	TF 30.9 - 115 G	●	○	●	○		●	●			
	TF 30.9 - 115	●	○	●	○		●		●	●	○

● De série. ○ En option.



Large gamme de produits :

- Disponibles en 2 modèles et 6 versions
- 2 longueurs de la flèche - 7 et 9 m
- 2 charges utiles - 3 et 3,3 t
- 2 moteurs disponibles - 75 ch. Tier 4 Interim / Euro IIIB et Tier 4 Final / Euro IV de 115 ch.

A close-up photograph of a green combine harvester's fan drive mechanism. The machine is shown in operation, with a large amount of golden-brown straw being blown away from the black mesh separator. The green metal components of the harvester are prominent in the foreground and middle ground. The background shows a blurred field under a clear sky.

Fan Drive disponible sur toute la gamme.
Radiateurs toujours propres

Moteurs et transmissions

Plus de performance, moins de consommation

- ✓ La gamme Turbofarmer est équipée de deux moteurs : un Tier 4 Final 85 kW / 115 ch. 3,6 litres à 2300 tr/min et un Tier 4 Interim 55,4 kW / 75 ch. 2,9 litres à 2600 tr/min
- ✓ Transmission hydrostatique : deux rapports et vitesse maximale de 40 km/h
- ✓ La transmission hydrostatique Merlo dispose d'un circuit d'huile entièrement indépendant du circuit d'huile de la flèche afin de maximiser les performances et allonger la durée de vie de l'huile
- ✓ Le Fan Drive **1** est un système de série permettant de modifier le sens de rotation du ventilateur, d'aspiration en soufflage
- ✓ Les modèles à 115 ch. et à pompe à engrenages G disposent de l'Eco Power Drive (EPD) : un système de série qui contrôle automatiquement le régime du moteur en fonction des conditions opératoires.
- ✓ Les modèles à 115 ch. et à pompe LS incluent le système EPD Top, qui comprend les fonctions Heavy Load Eco **2** et Speed Control **3** et le contrôle automatique du régime du moteur diesel selon le mouvement du joystick. Plus l'inclinaison du joystick est grande, plus la vitesse de rotation du moteur sera élevée
- ✓ La modalité Speed Control permet de mémoriser et de maintenir constante la vitesse d'avancement de la machine (idéale pour les déplacements sur esplanade ou sur route)
- ✓ Le sélecteur de régime **4** permet, à l'opérateur, d'imposer le régime minimal à maintenir (sélecteur sur **A**) ou le régime maximal lors de l'utilisation du joystick en modalité d'inclinaison proportionnelle (sélecteur sur **B**)



- Tier 4 moteur 55,4 kW / 75 ch. ou 85 kW / 115 ch.
- 40 km/h unique dans sa catégorie
- Fan Drive de série pour que les radiateurs soient toujours propres
- EPD (115 ch.) : consommation réduite de 18% par rapport aux technologies traditionnelles
- L'EPD Top (modèles LS) garantit la réactivité de la flèche tout en maintenant la consommation au minimum

4

Cabine standard La plus grande dans la catégorie

1. Joystick à inverseur (dupliqué au volant) : ergonomie et facilité d'utilisation.
2. Système de ventilation efficace en chauffage et en refroidissement.
3. Inching-Control : sensibilité accrue pour les déplacements millimétriques.
4. Pare-brise bombé : visibilité optimale et sécurité maximale en cas de travaux en hauteur.
5. Merlo CDC Light.
6. Logement porte-objets.

5

2

2

6

1

3



Cabine d'un confort inégalé

Une cabine pour deux hauteurs

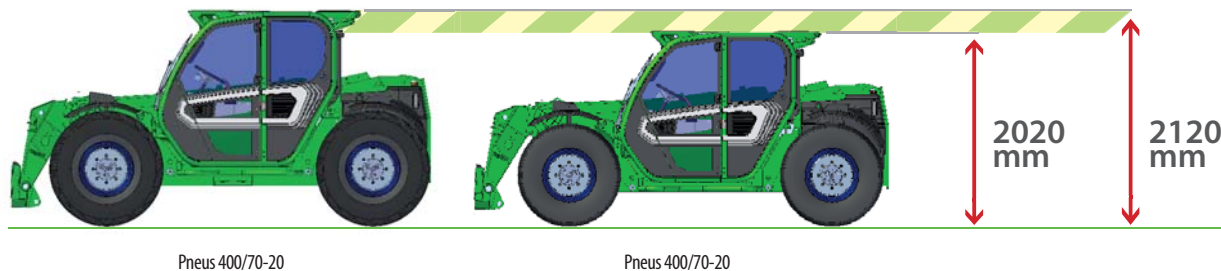
Cabine
pressurisée*

La nouvelle cabine à ergonomie évoluée d'une **habitabilité inégalée avec ses 1010 mm de largeur** est montée de série sur la gamme des compacts.

La version surbaissée (Low Profile) de 2020 mm est disponible sur demande.

Aucun environnement ne sera trop bas !

Hauteur de la cabine standard et surbaissée (Low Profile)



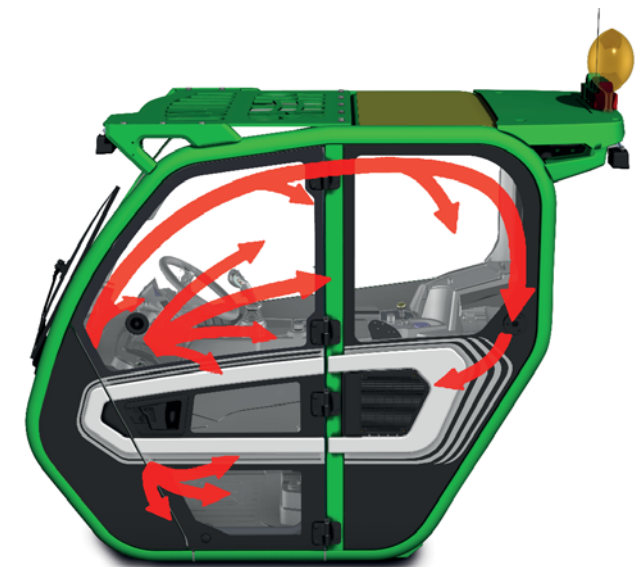
Tous les modèles sont homologués FOPS et ROPS, y compris la version Low Profile.

Nouveau système de climatisation. Les temps de Warm up et Cool down sont divisés par deux.

La nouvelle cabine Merlo peut désormais atteindre une température intérieure de 22°C avec une température extérieure de 43°C en plein soleil, et une température de 26°C avec une température extérieure de -15°C en l'absence de rayonnement solaire.

* Selon le standard ISO 10263-3, non homologué pour les produits phytopharmaceutiques.

SYSTÈME DE VENTILATION À FLUX D'AIR



- 1010 mm de largeur. La cabine la plus spacieuse de la catégorie
- Même cabine sur les deux versions : standard 2120 mm de hauteur et Low Profile 2020 mm
- - 3 dB de bruit interne; les niveaux sonores sont divisés par deux par rapport aux machines de la génération précédente



Cabine Premium Comme dans votre voiture

La cabine standard et la cabine Premium sont identiques du point de vue des dimensions et toutes deux conformes aux spécifications de sécurité les plus élevées ROPS et FOPS (niveau II). La cabine Premium est parfaite pour les clients qui recherchent une finition de cabine intérieure semblable à celle d'une automobile. En fait, tous ses montants sont recouverts d'une finition, elle est équipée d'un volant de nouvelle conception et d'un pare-soleil de toit. La climatisation et la sélection de cinq flux de ventilation automatiques sont disponibles en option dans tous les modèles. L'écran CDC Merlo, le type à joystick et le type EPD sont des caractéristiques qui enrichissent le contenu du produit de la gamme Turbofarmer et peuvent être de série ou en option en fonction de la configuration du modèle spécifique choisi. En outre, dans la cabine Premium, la fixation supérieure arrière extérieure (qui abrite éventuellement le système de climatisation) est harmonisée dans la couleur verte Merlo. N'hésitez pas à contacter votre concessionnaire local pour plus de détails.

CDC - Contrôle dynamique de charge

La sécurité de série pour tous



Le Groupe Merlo considère la sécurité comme une valeur absolument essentielle et c'est la raison pour laquelle il a inventé le système CDC M.

L'objectif est de permettre à chaque opérateur de travailler en totale sécurité en exploitant totalement le potentiel de l'élévateur télescopique et de l'accessoire.

L'opérateur peut vérifier à tout moment la stabilité dynamique du véhicule, grâce au point 3 sur l'écran du système d'affichage CDC M (en option) ou du feu rouge sur le montant avant dans la version Light du CDC M. Pour des manœuvres qui peuvent provoquer un risque de stabilité de l'élévateur télescopique, le système CDC M bloquera la flèche et évitera tout mouvement ultérieur pouvant empirer la situation.



L'indicateur de feux de circulation sur le pilier droit fournit des informations rapides et claires à propos de la stabilité des machines



Écran CDC *

Toutes les informations de sécurité sont clairement indiquées sur l'imposant écran couleur 8.5". Un indicateur sur le graphique de charge informe l'opérateur de la stabilité dynamique de l'élévateur télescopique et le CDC M évite les risques de déséquilibre longitudinal en bloquant le mouvement de la flèche si nécessaire.

- | | |
|---|--------------------------------|
| 1. Accessoire en cours d'utilisation | 4. Menu de détection de charge |
| 2. Zone de travail de la flèche | 5. Paramètres opérationnels |
| 3. Positionnement actuel de la charge de la flèche (représenté par un point coloré) | 6. Informations de travail |
| | 7. Indice de stabilité |

* Une caractéristique Merlo unique disponible en option sur tous les modèles.

**Compacts, excellente
garde au sol**



**340 mm
de garde au sol.
Pneumatiques
400/70-20**



Essieux épicycloïdaux Merlo

Étudiés pour des performances optimales et une longue durée de vie

Nos élévateurs télescopiques Compacts sont équipés de la nouvelle génération d'essieux épicycloïdaux, conçus et fabriqués en interne. La solution à réducteurs épicycloïdaux a été choisie pour limiter la hauteur de la machine. Les essieux sont composés d'un corps central en fonte, de réducteurs de type épicycloïdal et d'un blocage du différentiel. Le freinage est assuré par 4 freins à disque à sec, embrevés sur les arbres de roue, et permet de réduire sensiblement les frottements et donc les consommations. Pour compléter les performances offertes, les nouveaux compacts sont équipés d'un frein de stationnement à disque supplémentaire, monté sur l'arbre de transmission, qui s'enclenche automatiquement à la coupure du moteur diesel ou qui peut être actionné directement par l'opérateur en cas, par exemple, de travaux en pente.

Les nouveaux essieux garantissent une excellente garde au sol 340 mm (pneumatiques 400/70-20) permettant de franchir les obstacles avec facilité.



TROIS MODALITÉS DE BRAQUAGE



SUR LES ROUES AVANT



SUR LES QUATRE ROUES



EN CRABE



Sélecteur du frein de stationnement manuel, avec insertion automatique à la coupure du moteur.

- Essieux pensés, conçus et produits en interne par Merlo
- Solution compacte afin de maintenir une hauteur réduite sur toutes les versions
- 340 mm de garde au sol
- Trois modes de braquage
- Freins à sec afin de réduire le frottement et la consommation en garantissant la vitesse de 40 km/h
- Insertion automatique du frein de stationnement à la coupure du moteur

Déplacement de la flèche : vitesse et précision



Précision et technologie Merlo

Une flèche efficace et d'avant-garde

Merlo produit en interne les flèches de ses élévateurs télescopiques et a développé des technologies uniques pour les rendre résistants et légers, pour protéger les mécanismes de manutention des chocs possibles et pour permettre le positionnement de la charge aussi précisément que possible.

- ✓ Tôles de la flèche soudées sur l'axe neutre de flexion
- ✓ Système de déplacement des tiges à cartouche protégé à l'intérieur de la flèche grâce à une solution brevetée, facilement accessible en cas d'entretien
- ✓ Tac-Lock : système de blocage hydraulique de l'outil depuis la cabine



Tac-Lock : système de blocage hydraulique de l'outil depuis la cabine



Tuyauteries, câbles électriques et lignes hydrauliques auxiliaires sont logés à l'intérieur de la flèche.

- Flèches plus légères et plus résistantes : soudure robotisée sur l'axe neutre, zone de moindre densité d'effort
- Mécanisme de télescopage bien protégé à l'intérieur de la flèche
- Tablier équipé du blocage hydraulique Tac-Lock



Équipements Merlo,
autant de solutions
dans un unique élévateur

Développement de solutions polyvalentes

Davantage d'efficacité et de productivité grâce à la conception Merlo

Merlo adopte des directives simples et efficaces dans l'évolution de ses produits.

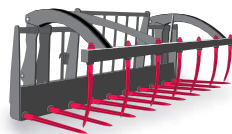
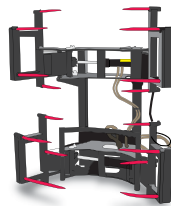
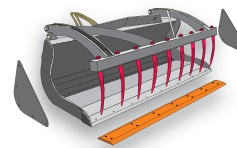
De la conception au développement, tout est étudié, conçu et créé dans le centre de recherche du Groupe. Cette « règle » simple s'applique également aux accessoires.

Soutenus par des années d'expérience, les ingénieurs Merlo ont développé une vaste gamme d'accessoires divisés par type et par capacité de charge.

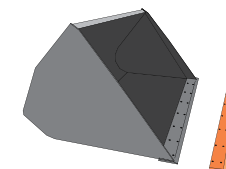
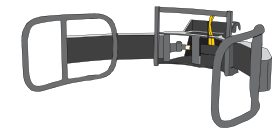
Ce mode de fonctionnement permet d'offrir un vaste portefeuille d'accessoires bien testés et interchangeables qui permettent de gagner du temps et de la fatigue.



FOURCHES À BALLES

FOURCHES FUMIER
AVEC GRIFFEPINCES POUR BALLES
RONDESGOSETS MULTIFONCTION
AVEC GRAPPIN

GOSETS

PINCES POUR BALLES
RONDES ENVELOPPÉES

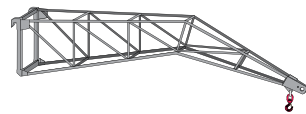
POTENCES



CROCHETS SUR TABLIER



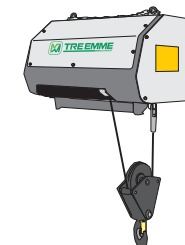
FLÉCHETTES



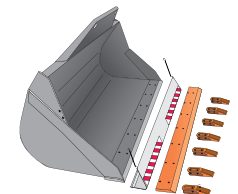
PLATEFORMES

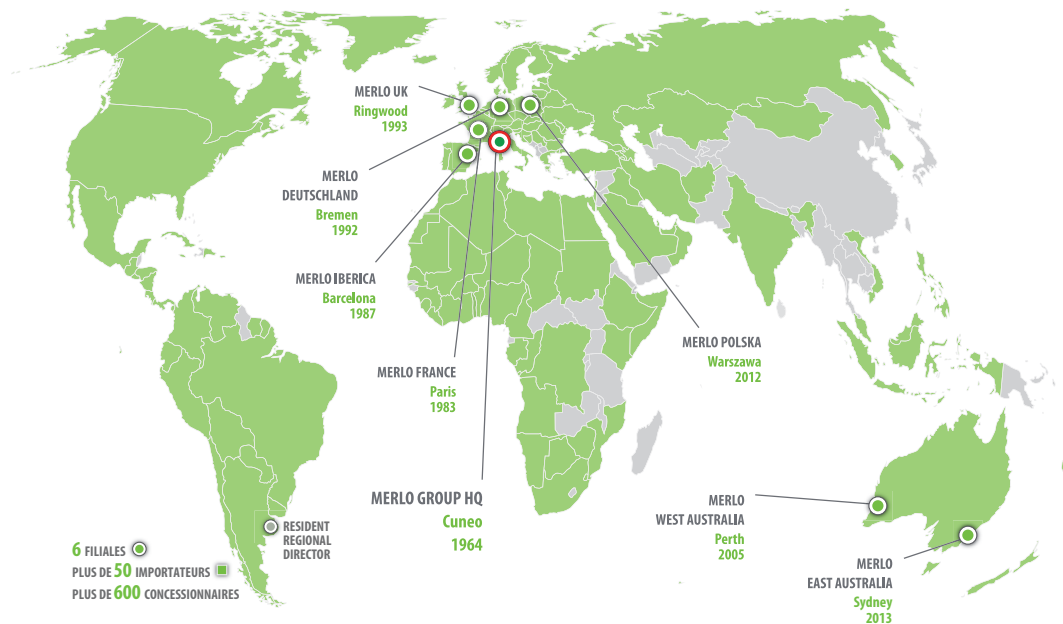


TREUILS



GOSETS DE TERRASSEMENT





CFRM

Le Centre de formation et de recherche (CFRM) a fait de la formation en sécurité et de l'instruction sa mission principale. Le CFRM offre des cours de formation pour des opérateurs de plateformes aériennes porte-personnes, de chariots élévateurs, d'élévateurs télescopiques, de grues, d'engins de terrassement, de tracteurs agricoles et forestiers, de déneigeuses et de véhicules d'assainissement urbain.

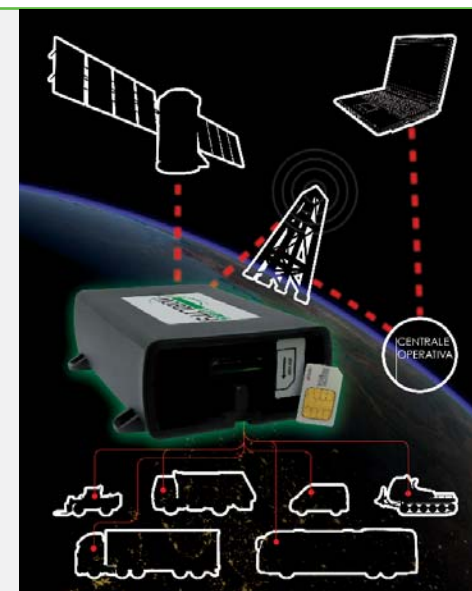


Pays où Merlo est leader sur le marché



MOVIMATICA MERLO INFOMOBILITY

C'est le système du groupe Merlo pour la radiolocalisation GPS, l'antivol et le diagnostic des engins. Il peut dialoguer avec d'autres systèmes internet déjà utilisés par les clients. Avantages pour le concessionnaire : diagnostic, assistance à distance. Avantages pour l'utilisateur : antivol, tranches horaires, zones de travail, gestion de l'entretien.



MONDE MERLO

Dans un monde globalisé, le client en premier !

Des produits d'excellence à l'excellence des services. En 2008, Merlo a adapté son processus de fabrication au système de contrôle de la qualité ISO 9001, sans cesse mis au point et amélioré. Depuis toujours Merlo a mis le client en premier rang par l'écoute de ses besoins, par la mise en œuvre d'investissements ciblés dans les services tels que les financements, l'assistance, la formation, les pièces de rechange et les supports télématiques, comme le diagnostic à distance, grâce au projet Merlo Mobility.

Magasin automatique de pièces de rechange	2011	2016
Volume de stockage	1000 m ³	13000 m ³
Remplissage	100 %	85 %
Pourcentage de références gérées	50 %	86 %
Pourcentage de commandes gérées	65 %	94 %
Temps de prélèvement	90"	30"
Nombre de références	8000	18000

NOUVEAU SERVICE DE PIÈCES

Le nouveau magasin de pièces de rechange s'étend sur une surface de 7000 m², permet un stockage de 10 000 m³ et assure la gestion de 20 000 références. Il gère automatiquement 94 % des commandes journalières, avec un temps moyen de prélèvement de 30" par commande. Le premier remplissage pour chaque commande est de plus de 99 % avec des temps de livraison pour les commandes urgentes dans les 24 heures.



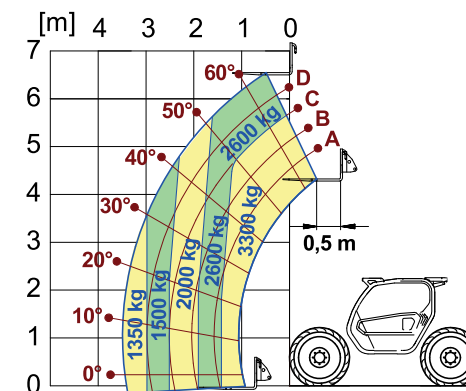
Zone de traitement des commandes et expédition

DONNÉES TECHNIQUES	TF 33.7 G	TF 33.7 - 115 G	TF 33.7 - 115	TF 30.9 G	TF 30.9 - 115 G	TF 30.9 - 115
Poids total à vide, sans fourches (kg)	6500	6500	6500	6700	6700	6700
Charge utile maximale (kg)	3300	3300	3300	3000	3000	3000
Hauteur de levage (m)	6,6	6,6	6,6	8,6	8,6	8,6
Portée maximale (m)	3,5	3,5	3,5	5,7	5,7	5,7
Hauteur à la portée maximale (m)	5,7	5,7	5,7	5,8	5,8	5,8
Détente à la portée maximale (m)	1,4	1,4	1,4	1,7	1,7	1,7
Portée à la hauteur maximale (kg)	2600	2600	2600	1200	1200	1200
Portée à la détente maximale (kg)	1350	1350	1350	600	600	600
Moteur turbo (cylindrée / cylindres)	2,9/4	3,6/4	3,6/4	2,9/4	3,6/4	3,6/4
Puissance du moteur Tier 4 (kW / ch.)	55,4/75	85/115	85/115	55,4/75	85/115	85/115
Vitesse maximale (km/h)	40	40	40	40	40	40
Suspension hydropneumatique BSS de la flèche	○	○	○	○	○	○
Réservoir de carburant (l)	80	85	85	80	85	85
G - Pompe hydraulique à engrenages (bars - l/min)	210/98	210/98	-	210/98	210/98	-
LS - Pompe hydraulique Load-Sensing (bars - l/min)	-	-	210/125	-	-	210/125
Pompe Fan Drive (l/min)	33	46	46	33	46	46
Distributeur Flow Sharing	-	-	●	-	-	●
Réservoir d'huile hydraulique (l)	85	85	85	85	85	85
Cabine FOPS (ISO 3449) et ROPS (ISO 3471)	●	●	●	●	●	●
Joystick électrohydraulique	●	●	-	●	●	-
Joystick électronique	-	-	●	-	-	●
Transmission hydrostatique	●	●	●	●	●	●
Blocage des différentiels (A-P)	○	○	○	○	○	○
Inverseur Dual Control (joystick / volant)	●	●	●	●	●	●
Contrôle d'avancement Inching à pédale	●	●	●	●	●	●
Traction intégrale permanente	●	●	●	●	●	●
Braquage sur les quatre roues	●	●	●	●	●	●
Frein de stationnement automatique (à la coupure du moteur)	●	●	●	●	●	●
Feux de travail sur la cabine (2 AV + 2 AR)	○	○	●	○	○	●
Feux de travail à LED sur la cabine	○	○	○	○	○	○
Boîte de vitesses	2 vitesses	2 vitesses	2 vitesses	2 vitesses	2 vitesses	2 vitesses
EPD - Eco Power Drive	-	Standard	TOP	-	Standard	TOP
Contrôle dynamique de la charge M CDC LIGHT*	-	-	●	-	-	●
Pneumatiques standards	400/70-20	400/70-20	400/70-20	400/70-20	400/70-20	400/70-20
Homologation en tracteur agricole	○	○	○	○	○	○

*cabine Merlo CDC Afficheur et Premium disponibles sur demande.

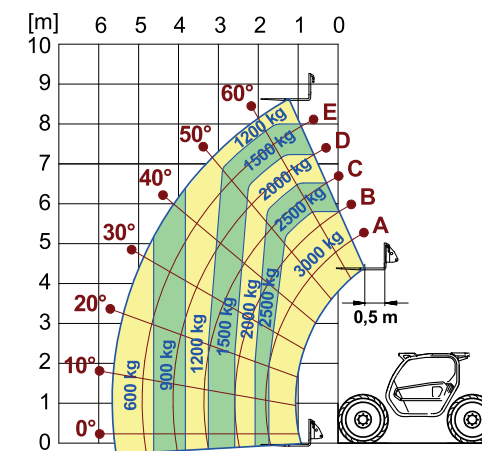
● De série. ○ En option.

TF 33.7 AVEC FOURCHES



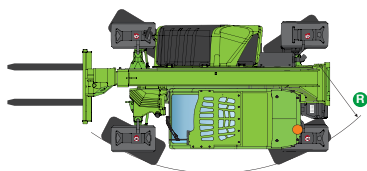
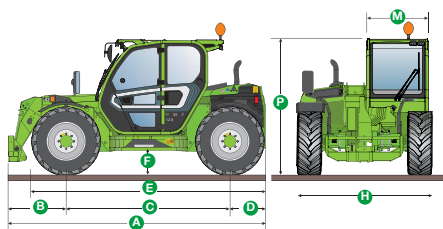
EN 1459/B

TF 30.9 AVEC FOURCHES



EN 1459/B

DONNÉES TECHNIQUES



DIMENSIONS DES TURBOFARMER COMPACTS

A (mm)	4310/4330
B (mm)	990
C (mm)	2740
D (mm)	600
E (mm)	3910
F (mm)	340
H (mm)	2100
M (mm)	1010
P (mm)	2120/2020*
R (mm)	3930

*Version avec cabine standard et Low Profile

Nouveaux Compacts modulaires Les avantages qui font la différence

- ✓ 6 modèles à cabine basse. Une offre complète pour l'aviculture et pas uniquement !
- ✓ Cabine pressurisée de série*
- ✓ Inverseur du ventilateur de série pour des radiateurs toujours propres, afin de garantir leur efficacité

À partir d'aujourd'hui, on ne renonce plus à rien

- ✓ 40 km/h d'homologation pour les tracteurs agricoles, même sur les versions Low Profile
- ✓ Même confort (versions standard et Low Profile)
- ✓ Accessibilité à la cabine Low Profile encore plus facile

* Cabine non homologuée pour les produits phytopharmaceutiques.

PLUS DE 50 ANS DE GRAND ENGAGEMENT POUR TRAVAILLER AVEC VOUS

- 1964** - Naissance du Groupe Merlo
- 1966** - DM et DBM : le premier dumper et la première bétonnière
- 1981** - SM: le premier élévateur télescopique
- 1987** - Panoramic: le premier appareil télescopique au monde avec moteur latéral
- 1991** - Roto: le premier élévateur au monde avec tourelle rotative
- 1996** - Turbofarmer: le premier télescopique homologué en Europe comme tracteur agricole
- 1998** - P20.6: les appareils télescopiques super-compact
- 2000** - Multifarmer: le premier tracteur agricole avec flèche télescopique
- 2001** - MM: le premier porte-outils forestier
- 2010** - Hybride: le premier appareil télescopique hybride diesel/électrique
- 2012** - Modulaires : un nouveau concept d'élévateur télescopique
- 2013** - Trois importants prix à Agritechnica de Hanovre :
 - Hybride 42.7 : médaille d'or pour l'innovation technologique
 - Turbofarmer II : machine de l'année 2014
 - Multifarmer 40.9 : pierre angulaire de la mécanisation agricole
- 2015** - Les nouveaux Turbofarmers modulaires Medium Duty et Compacts élus machines de l'année 2015 au SIMA de Paris



MERLO S.P.A.

Via Nazionale, 9 - 12010 S. Defendente de Cervasca - Cuneo - Italie

Tel. +39 0171 614111 - Fax +39 0171 684101

www.merlo.com - info@merlo.com

DE LILLE NV

MERLO IMPORT BENELUX

Hulstsestraat 2 - 8860 Lendeledede

Tel. +32 (0) 56 73 80 80 - Fax: +32 (0) 56 70 56 50

www.delille.be - info@delille.be

Les élévateurs télescopiques illustrés dans la présente documentation peuvent être équipés d'accessoires en option ou spéciaux qui ne font pas partie de l'équipement de série et qui sont fournis en option. Certains modèles ou équipements pourraient ne pas être disponibles dans certains pays en raison des contraintes réglementaires ou des marchés. Les données techniques et les informations contenues dans cette brochure sont mises à jour au moment de son impression, sous réserve de modifications dues au progrès technologique, sans obligation de préavis de la part de Merlo. Votre concessionnaire Merlo sera heureux de vous fournir toutes les mises à jour sur nos produits et services.